

# AQUILES

Efecto en cadena · Fácil y seguro de usar

	NIVEL			
	1	2	3	4
► <b>Knock Down</b>	■	■	■	■
► <b>Flushing Out</b>	no aplica			
► <b>Residualidad</b>	■	■	■	■

**AQUILES** es un potente cebo orientado al control de todo tipo de cucarachas (*Blattella germanica*, *Periplaneta americana* y *Blatta orientalis*) de importancia en la industria de alimento y zonas peridomiciliarias.

**AQUILES** esta formulado a base de Imidacloprid, principio activo del grupo de los neonicotinoides que interviene a nivel del sistema nervioso central de las cucarachas, en los receptores nicotínicos de la acetilcolina, bloqueando la transmisión del impulso nervioso, provocando la muerte 2 a 4 días posterior a su consumo.



**AQUILES** esta formulado como cebo altamente atractivo a base de Harina de pollo, jarabe de glucosa y vainilla. La fórmula de **AQUILES** también incluye el ingrediente benzoato de denatonio, sustancia amargante que evita la ingestión humana accidental, otorgando mayor seguridad para su uso en lugares sensibles.

**AQUILES** es altamente efectivo ya que utiliza el hábito de las cucarachas de traspasar el alimento de boca en boca (trofalaxia), lo que favorece a que se produzca una muerte en cadena. Por otro lado, Imidacloprid permanece activo en los cadáveres de las cucarachas que lo consumieron, traspasándose al momento del canibalismo.

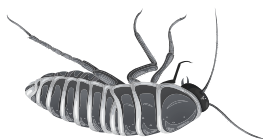
## EFECTO EN CADENA

La cucaracha se siente atraída por el gel y lo ingiere.

Regresa a su refugio, defeca y muere.

Las demás cucarachas comen las heces y las partes blandas de los cadáveres contaminados.

Las demás cucarachas mueren debido al efecto cascada.



## ► DOSIS

PLAGA	DOSIS m <sup>2</sup> (Gotas 0,1g. equivalente al tamaño de una arveja)	LUGARES
<b>Jeringas/pomos</b> Cucarachas pequeñas ( <i>Blattella germanica</i> ) Cucarachas grandes ( <i>Periplaneta spp.</i> )	2-5 gotas/ m <sup>2</sup> 5-10 gotas/ m <sup>2</sup>	Interior de casas, hoteles, cocinas, restaurantes, industrias, clínicas, oficinas, clubes, fabricas, etc.

### AQUILES GEL CUCARACHICIDA

<b>COMPOSICIÓN</b>	Imidacloprid 2,15%
<b>FORMATO</b>	30 g
<b>REGISTRO USO URBANO</b>	RSCO-INAC-0199-0683-382-2.15
<b>REGISTRO USO DOMESTICO</b>	RSCO-INAC-0199-0684-382-2.15
<b>CATEGORIA TOXICOLOGICA</b>	5 PRECAUCIÓN